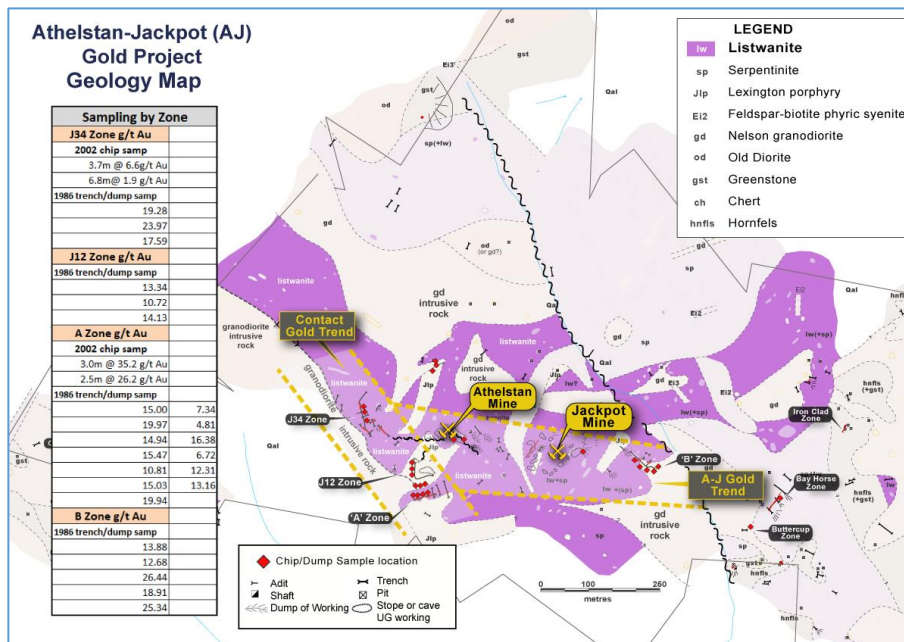


Belmont Resources mobilisiert Arbeiter für das bevorstehende Bohrprogramm im Goldprojekt Athelstan-Jackpot

Vancouver, B.C. Kanada, 21. Januar 2021; Belmont Resources Ltd. („Belmont“ oder das „Unternehmen“), (TSX.V: BEA; FWB: L3L2) freut sich bekannt zu geben, dass sich die Bohrarbeiter nun auf die Mobilisierung und die Aufnahme der Bohrungen im Goldprojekt Athelstan-Jackpot („A-J“) am 1. Februar 2021 vorbereiten. Belmont wird planmäßig Bohrungen über 2.000 Meter niederbringen, die auf die möglichen Goldquellen unterhalb der zwei vormals produzierenden Goldminen abzielen.

Die Bohrungen werden sich auf zwei primäre Goldtrends konzentrieren: die mineralisierten Goldtrends A-J (in Ost-West-Richtung) und Contact (in Nord-Süd-Richtung)



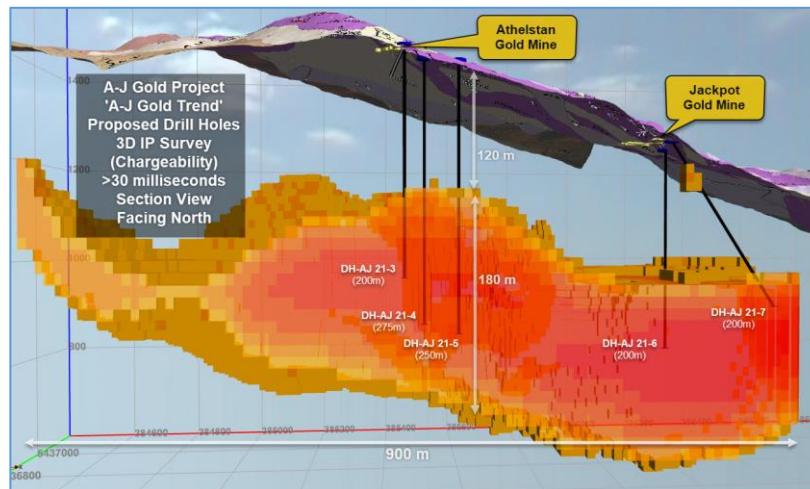
[Geologie des Konzessionsgebiets A-J - zur Ansicht klicken](#)

Der in Ost-West-Richtung verlaufende mineralisierte Goldtrend A-J

Dieser mineralisierte Trend ist Standort der zwei vormals aktiven Goldminen Athelstan und Jackpot, die zusammen 7.000 Unzen Gold und 9.000 Unzen Silber produzierten (Minfile 082ESE047). Die zwei Minen und mindestens neun bekannte Goldmineralisierungszonen, die sich über eine Fläche von etwa 240 mal 1.000 Meter erstrecken, stehen im Zusammenhang mit Listwänit, einer wichtigen ultramafischen Gesteinsalteration, die direkt mit einigen mehrere Millionen Unzen schweren Goldlagerstätten in den Regionen Atlin, Bralorne und Barkerville in British Columbia sowie in der Region Motherlode in Kalifornien zusammenhängt.

Die Bohrungen werden auf eine große Anomalie der Wiederaufladbarkeit (> 30 Millisekunden) 150 Meter unterhalb der zwei ehemaligen Goldminen abzielen. Es wird angenommen, dass die Anomalie eine große Zone mit hohem Sulfidgehalt mit potenziellen Goldvorkommen und möglicherweise die Quelle(n) der

weitläufigen Goldmineralisierung an der Oberfläche, einschließlich der zwei historischen Goldminen, darstellt.

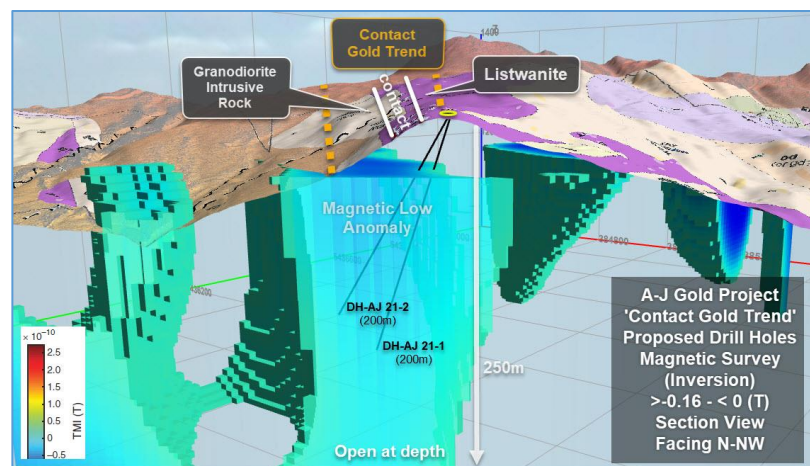


[Profilschnitt des Goldtrends A-J - zur Ansicht klicken](#)

Der in Nord-Süd-Richtung verlaufende mineralisierte Goldtrend Contact

Dieser mineralisierte Trend stellt eine „strukturelle Kreuzung“ des von Osten nach Westen verlaufenden Mineralisierungstrends A-J und einer in Nord-Süd-Richtung verlaufenden Kontaktzone zwischen dem Listwänit und einer Granodioritintrusion dar.

Dieser Trend steht im Zusammenhang mit einem ausgeprägten magnetischen Tief, das sich in die Tiefe erstreckt. Der im Konzessionsgebiet vorkommende Listwänit weist aufgrund der Zerstörung von Magnetit während des Alterationsprozesses eine geringe magnetische Signatur auf, was ihn zu einem attraktiven Bohrziel macht.



[Profilschnitt des Goldtrends Contact - zur Ansicht klicken](#)

Die in Listwänit gebettete, goldführende Massivsulfidmineralisierung tritt in der A Zone und der J-34 Zone, 50 Meter östlich des Kontakts mit einer Granodioritintrusion, auf. Dieser Kontakt unterlagert Interpretationen zufolge ein oberflächennahes, nach Norden einfallendes Band aus Listwänit, in das die oberflächennahe Mineralisierung in diesem Gebiet eingelagert ist.

A Zone

- Historische Splitterprobenahmen aus dem Jahr 1986 ergaben Gehalte von 0,75 g/t Au bis 19,97 g/t Au [1].
- Historische Splitterprobenahmen eines vorherigen Betreibers aus dem Jahr 2002 lieferten 35,2 g/t Au auf 3 Metern (wahre Mächtigkeit) in einem Schürfgraben und 26,2 g/t Au auf 2,5 Metern (wahre Mächtigkeit) in einem zweiten Abschnitt [2].

J-34 Zone

- Historische Splitterprobenahmen aus dem Jahr 1986 lieferten Werte von 17,75 g/t Au, 19,28 g/t Au und 23,97 g/t Au [1].
- Die Schürfgrabungen eines vorherigen Betreibers im Jahr 2003 ergaben Gehalte von 6,6 g/t Au auf 3,7 Metern (wahre Mächtigkeit) in einem Bereich bzw. 1,9 g/t Au auf 6,8 Metern (wahre Mächtigkeit) in einem zweiten Bereich [3]

[1] McDougall, J. 1989: „Report on the Athelstan-Jackpot Property for Toscano Resources Ltd.“

[2] Caron, L., 2002: „Assessment Report on the Athelstan-Jackpot Property, Geology, Trenching, Geochemistry and Metallurgy“, für W. Hallauer. BC MEMPR-Bewertungsbericht Nr. 27044.

[3] Caron, L., 2003: „Assessment Report on the Athelstan-Jackpot Property, Trenching and Rock Sampling“, für M. Hallauer and T. Hallauer. BC MEMPR- Bewertungsbericht Nr. 27302.

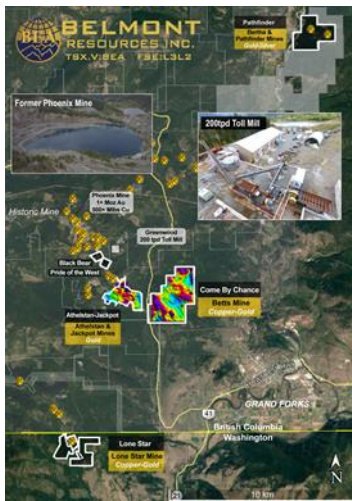
President und CEO George Sookochoff meint: „Wir beginnen in etwas mehr als einer Woche mit den Bohrungen und unser Team kann es kaum erwarten, loszulegen. Tatsächlich haben wir dieses Programm vor einem Jahr in die Wege geleitet, nachdem wir das Konzessionsgebiet zuerst erworben, dann magnetische, Lidar- und IP-Messungen durchgeführt und die damit gewonnenen Daten zusammen mit den historischen Informationen schließlich genutzt haben, um ein umfassendes 3D-Modell für das Goldprojekt A-J zu erstellen. Nach einer gründlichen Analyse des umfangreichen Datenmaterials haben wir strategische Bohrziele ausgewählt, die unserer Einschätzung nach das enorme Potenzial dieses hervorragenden Goldkonzessionsgebiets erschließen werden.“

Über Belmont Resources

Belmont Resources beschäftigt sich mit dem Erwerb vormals produzierender Gold-Kupfer-Minen in den äußerst vielversprechenden Bergbaurevieren Greenwood-Republic. Durch den Einsatz neuer Explorationstechnologien und neuer geologischer Modellierungen identifiziert das Unternehmen die möglichen Quellen der Gold-Kupfer-Mineralisierung unterhalb der relativ oberflächennahen ehemaligen Minen.

Das Projektportfolio des Unternehmens beinhaltet folgende Konzessionsgebiete:

- **Goldminen Athelstan & Jackpot** (Konzessionsgebiet Athelstan-Jackpot - 100 %)
- **Gold-Silberminen Bertha & Pathfinder** (Konzessionsgebiet Pathfinder - 100 %).
- **Kupfer-Goldmine Betts** (Konzessionsgebiet Come By Chance - 100 %)
- **Kupfer-Goldmine Lone Star** (Konzessionsgebiet Lone Star - Absichtserklärung)
- **Lithiumprojekt Kibby Basin**, Nevada (100 %)



[Karte der Konzessionsgebiete von Belmont](#)

Qualifizierte Sachverständige

Linda Caron, M.Sc., P.Eng. ist die qualifizierte Sachverständige im Sinne der kanadischen Vorschrift National Instrument 43-101, die den technischen Inhalt dieser Pressemeldung geprüft und genehmigt hat.

[1] Die qualifizierte Sachverständige hat die offengelegten Daten weder durch Daten aus der Probenentnahme noch Analyse- und Testdaten überprüft. Die Informationen stammen aus den von der Regierung von British Columbia vorgelegten Bewertungsberichten und öffentlich zugänglichen Unternehmensberichten.

[2] Die qualifizierte Sachverständige hat nicht genügend Arbeiten abgeschlossen, um die historischen Informationen für das Konzessionsgebiet zu überprüfen.

FÜR DAS BOARD OF DIRECTORS:

„George Sookochoff“

George Sookochoff, CEO/President

Tel: 604-683-6648

E-Mail: george@belmontresources.com

Website: www.BelmontResources.com

Wir bemühen uns um das Safe-Harbor-Zertifikat. Die TSX Venture Exchange und deren Regulierungsorgane (in den Statuten der TSX Venture Exchange als „Regulation Services Provider“ bezeichnet) übernehmen keinerlei Verantwortung für die Angemessenheit oder Genauigkeit dieser Pressemeldung. Die TSX Venture Exchange hat die hierin enthaltenen Informationen weder genehmigt noch abgelehnt.

Die Ausgangssprache (in der Regel Englisch), in der der Originaltext veröffentlicht wird, ist die offizielle, autorisierte und rechtsgültige Version. Diese Übersetzung wird zur besseren Verständigung mitgeliefert. Die deutschsprachige Fassung kann gekürzt oder zusammengefasst sein. Es wird keine Verantwortung oder Haftung für den Inhalt, die Richtigkeit, die Angemessenheit oder die Genauigkeit dieser Übersetzung übernommen. Aus Sicht des Übersetzers stellt die Meldung keine Kauf- oder Verkaufsempfehlung dar! Bitte beachten Sie die englische Originalmeldung auf www.sedar.com, www.sec.gov, www.asx.com.au/ oder auf der Firmenwebsite!