



**BELMONT**  
**RESOURCES INC.**  
TSX.V:BEA FSE:L3L2

Suite 600 - 625 Howe Street,  
Vancouver, B.C. V6C 2T6  
Tel: 604-683-6648

## Pressemeldung

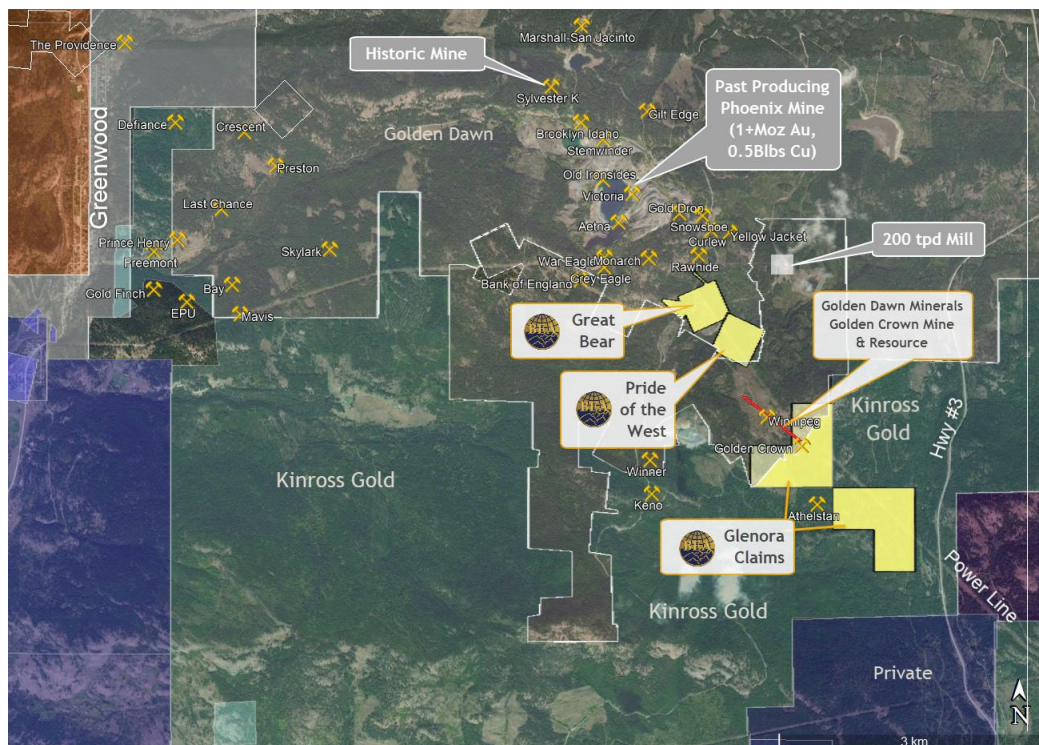
### Belmont erwirbt im historischen Goldcamp Greenwood zwei zusätzliche Claims

**Vancouver, B.C. Kanada, 21. November 2019 – Belmont Resources Inc. (TSX.V: BEA)** („Belmont“ oder das „Unternehmen“) freut sich, den Erwerb sämtlicher Konzessionsrechte am Crown Granted Claim „Pride of the West“ und am Reverted Crown Grant „Great Bear“ (die „Claims“) bekannt zu geben. Die Claims umfassen gemeinsam rund 45 Hektar Grundfläche und liegen im historischen Goldcamp Greenwood im Süden der kanadischen Provinz British Columbia.

Die Konzessionsgebiete befinden sich sechs Kilometer westlich der Stadt Greenwood (British Columbia) und neun Kilometer nordwestlich der Stadt Grand Forks (British Columbia). Die Konzessionsgebiete sind ganzjährig zugänglich und über den nahegelegenen Highway Nr. 3 einfach zu erreichen. Eine Stromversorgungsleitung verläuft quer über die Claims.

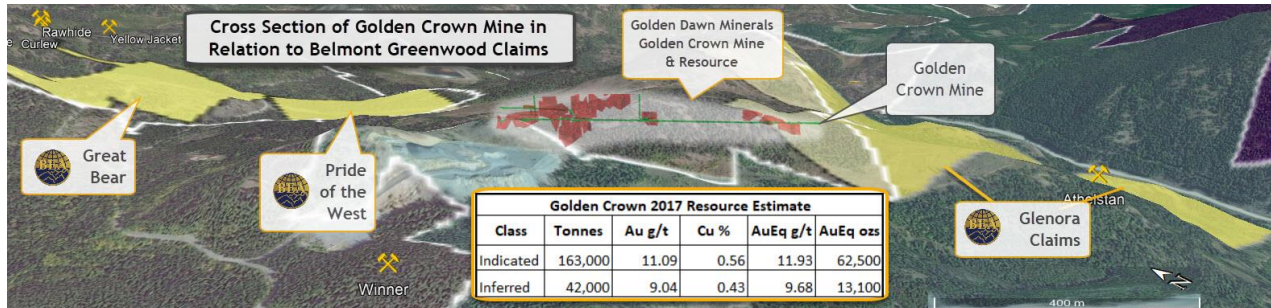
Die Claims liegen einen Kilometer südöstlich des historischen Tagebaubetriebs Phoenix, aus dem bis zum Jahr 1978 mehr als eine Million Unzen Gold und 500 Millionen Pfund Kupfer gefördert wurden (historische Ergebnisse), sowie 500 Meter nordwestlich der Mine Golden Crown, in der NI 43-101-konforme Ressourcen der angezeigten Kategorie im Umfang von 163.000 Tonnen mit 62.500 Unzen Goldäquivalent sowie der abgeleiteten Kategorie im Umfang von 42.000 Tonnen mit 13.100 Unzen Goldäquivalent lagern (Quelle: Webseite von GOM).

[\(Hier der Link zum Lageplan\)](#)

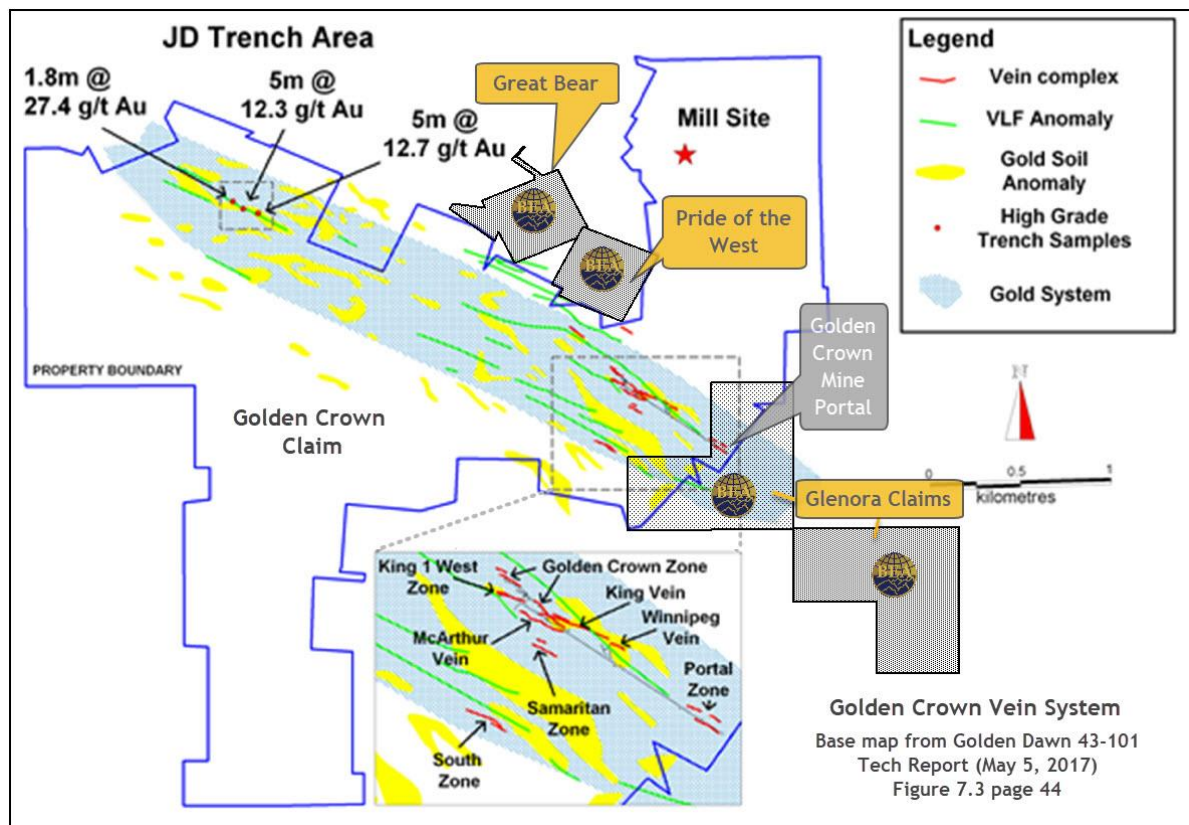


Aus dem Erzgang Golden Crown wurden laut Berichten zu Beginn des 20. Jahrhunderts insgesamt 2.488 Tonnen mit einem Erzgehalt von 15,4 g/t Au und 1,5 % Cu gefördert. Das Ausmaß der Abbaustätten und Abraumhalden lässt jedoch auf eine größere Fördermenge schließen (BC Minfile). Die Förderung erfolgte über drei Strossen auf der 100-Fuß-Ebene, nicht weiter als 55 m vom Schacht entfernt, aus einem Erzgang, der im Schnitt 1,5 m mächtig ist und gegen Süden in einem steilen Winkel verläuft.

[\(Hier der Link zum Lageplan\)](#)



Die Konzessionsgebiete Great Bear und Pride of the West verlaufen parallel zu einem in WNW-Richtung driftenden Korridor aus annähernd parallel in engem Abstand zueinander verlaufenden und in steilem Winkel abfallenden Erzgängen mit Massivsulfid- und Quarz-Sulfid-Mineralisierung, die sich im südöstlichen Teil des benachbarten Konzessionsgebiets Golden Crown befinden und Teil eines 4 km langen Gold-/Kupfersystems sind. Dieses System konnte anhand von Bohrlochdurchschneidungen, Grabungen sowie Längswellenmessungen (*very low frequency* „VLF“) zur Ermittlung von geochemischen und geophysikalischen Gold-in-Boden-Anomalien definiert werden. Die Glenora-Claims liegen direkt südöstlich des Gold-/Kupfersystems. [\(Hier der Link zum Lageplan\)](#)



Golden Dawn Minerals hat in einer Pressemeldung am 4. Dezember 2017 über die Ergebnisse der obertägigen Diamantbohrungen in seinem Konzessionsgebiet Golden Crown berichtet. In Bohrloch GC17-02 wurde ein 12,3 Meter breiter Abschnitt (9,24-21,58 m) mit einem Erzgehalt von 3,53 g/t Au und 0,11 % Cu durchteuft, in dem auch ein 4,6 Meter breiter Teilabschnitt (17,0-21,58 m) mit 7,60 g/t Au und 0,13 % Cu enthalten war.

In Bohrloch GC17-05 wurde ein 6,95 Meter breiter Abschnitt (14,65-21,60 m) mit einem Erzgehalt von 6,77 g/t Au und 1,18 % Cu durchteuft, in dem auf 2,69 Meter (18,13-20,82 m) ein Erzgehalt von 16,48 g/t Au und 1,96 % Cu ermittelt wurde.

Belmont plant, noch zusätzliches Datenmaterial aus dem Reverted Crown Grant „Black Bear“, dem Crown Grant „Pride of the West“ sowie aus den Glenora-Claims zu sammeln, um die Explorationsplanung im Hinblick auf den weiteren Ausbau der Konzessionsgebiete bestmöglich zu optimieren.

### **Vertragsbedingungen der Übernahmevereinbarung:**

Die Claims wurden von zwei unabhängigen Drittunternehmen (die „Verkäufer“) zu den nachfolgenden Konditionen übernommen:

- 1) Jeder Verkäufer erhält nach Genehmigung der Transaktion durch die Börsenaufsicht der TSX Venture Exchange 100.000 Stammaktien (die „Aktien“). Die Aktien sind ab dem Ausgabedatum an eine Haltedauer von vier Monaten und einen Tag gebunden.
- 2) Nach Abschluss einer Finanzierung oder nach 120 Tagen (es gilt das jeweils frühere Datum) ist eine Zahlung in Höhe von 25.000 \$ fällig.

### **Weitere Aktivitäten:**

Betreff: EuroGas Inc. und Belmont Resources Inc. gegen die Slowakische Republik.

(Internationales Zentrum zur Beilegung von Investitionsstreitigkeiten/ICSID – Nichtigkeitsverfahren)

Das ICSID-Verfahren, in dem Belmont Ersatzansprüche gegen die Slowakische Republik hinsichtlich des Investments in die Talk-Minerallagerstätte Gemerska Poloma geltend gemacht hatte, wurde formell abgeschlossen. Das Unternehmen hat einen offiziellen Bescheid erhalten, dass die Prüfung des „Antrags auf Nichtigerklärung der Entscheidung“ vom 18. August 2017 eingestellt wurde.

### **Über Belmont Resources Inc.**

Belmont Resources Inc. ist ein in Kanada ansässiges Rohstoffunternehmen, dessen Aktien an der Börse TSX-V unter dem Börsensymbol „BEA“ gehandelt werden. Das Unternehmen exploriert seine umfangreichen Liegenschaften in British Columbia (Gold), Nevada (Lithium) und Saskatchewan (Uran) auf systematische Weise.

Der Fachinhalt dieser Pressemeldung wurde von Laurence Sookochoff, P.Eng., einem qualifizierten Sachverständigen im Sinne der Vorschrift National Instrument 43-101, genehmigt.

FÜR DAS BOARD OF DIRECTORS:

**„George Sookochoff“**

George Sookochoff, CEO/President  
Director



Tel: 604-683-6648

E-Mail: [george@belmontresources.com](mailto:george@belmontresources.com)

Webseite: [www.BelmontResources.com](http://www.BelmontResources.com)

Die TSX Venture Exchange und deren Regulierungsorgane (in den Statuten der TSX Venture Exchange als Regulation Services Provider bezeichnet) übernehmen keinerlei Verantwortung für die Angemessenheit oder Genauigkeit dieser Pressemitteilung.

Diese Pressemitteilung kann zukunftsgerichtete Aussagen beinhalten, die möglicherweise auch diverse Risiken und Unsicherheiten in sich bergen. Sie basieren auf Annahmen und Einschätzungen der Unternehmensleitung im Hinblick auf zukünftige Ereignisse oder Ergebnisse und könnten sich aufgrund von Explorationsergebnissen oder anderen Risikofaktoren, die nicht im Einflussbereich des Unternehmens liegen, als falsch erweisen. Zu den zukunftsgerichteten Aussagen in dieser Pressemitteilung zählen auch Aussagen zu einer möglichen Kapitalbeschaffung und der Exploration in unseren Konzessionsgebieten. Die tatsächlichen Ereignisse oder Ergebnisse könnten sich erheblich von den zukunftsgerichteten Aussagen und Erwartungen des Unternehmens unterscheiden. **Zu diesen Risiken und Unsicherheiten zählen unter anderem: dass wir möglicherweise nicht in der Lage sein werden, die notwendigen behördlichen Genehmigungen einzuholen; dass wir möglicherweise die notwendigen Mittel nicht aufbringen können; dass die Abschlusskonditionen der Transaktion nicht erfüllt werden können; dass es uns nicht möglich ist, 2019 ein Explorationsprogramm zu organisieren oder durchzuführen; sowie andere Risiken, die sich für ein Mineralexplorations- und -erschließungsunternehmen ergeben könnten.** Diese zukunftsgerichteten Aussagen gelten zum Zeitpunkt dieser Pressemitteilung und das Unternehmen ist nicht verpflichtet, diese zukunftsgerichteten Aussagen bzw. die Gründe für die Abweichung der tatsächlichen Ergebnisse von den Erwartungen zu aktualisieren, es sei denn, dies wird von den geltenden Gesetzen gefordert.

Die Ausgangssprache (in der Regel Englisch), in der der Originaltext veröffentlicht wird, ist die offizielle, autorisierte und rechtsgültige Version. Diese Übersetzung wird zur besseren Verständigung mitgeliefert. Die deutschsprachige Fassung kann gekürzt oder zusammengefasst sein. Es wird keine Verantwortung oder Haftung für den Inhalt, die Richtigkeit, die Angemessenheit oder die Genauigkeit dieser Übersetzung übernommen. Aus Sicht des Übersetzers stellt die Meldung keine Kauf- oder Verkaufsempfehlung dar! Bitte beachten Sie die englische Originalmeldung auf [www.sedar.com](http://www.sedar.com), [www.sec.gov](http://www.sec.gov), [www.asx.com.au](http://www.asx.com.au)/ oder auf der Firmenwebsite!