

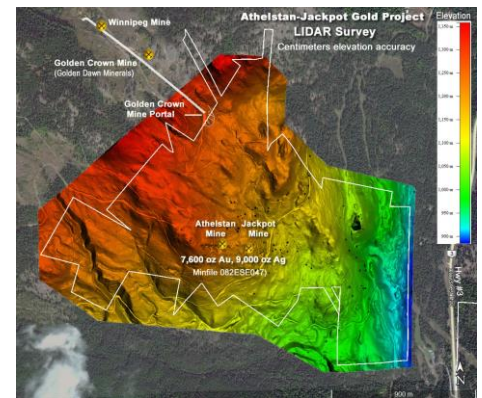
## Belmont schließt LIDAR-Untersuchung auf Goldprojekt AJ im Bergbaubezirk Greenwood, B.C., ab

Vancouver, B.C., Kanada, 22. September 2020; Belmont Resources Ltd. gibt erfreut bekannt, dass die helikoptergestützte Lidar-Untersuchung auf dem unternehmenseigenen Konzessionsgebiet A-J im historischen Bergbaubezirk Greenwood abgeschlossen wurde. Die 5,3 km<sup>2</sup> umfassende Studie wurde von Pioneer Exploration Consultants Ltd. geflogen und es wurden Punktwolken mit einer Dichte von 20 Punkten pro Quadratmeter gesammelt.

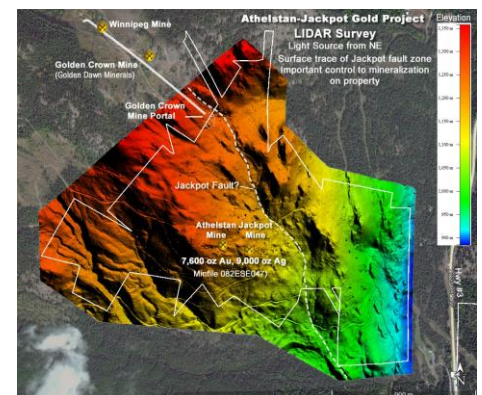
Das Konzessionsgebiet AJ umfasst die zwei ehemals produzierenden Goldminen Athelstan & Jackpot, die 7.600 Unzen Au & 9.000 Unzen Ag (Minfile 082ESE047) produzierten. Die zwei Minen und mindestens 9 bekannte Zonen mit Goldmineralisierung, die sich über ein ungefähres Gebiet von 240 mal 1.000 Meter erstrecken, werden mit Listwanit-Gestein in Verbindung gebracht.

Lidar ist eine effektive, kostengünstige Methode, um die reine Erdoberfläche (also die Bodenoberfläche, wie sie ohne Vegetation etc. wäre) genau zu kartieren und zentimetergenaue Abweichungen bei der Höhe aufzuzeigen. Diese Untersuchungsmethode kommt bei der geologischen Exploration vielfältig zum Einsatz, unter anderem zur Identifizierung von Standorten und Ausläufern historischer Gruben und anderer Störgebiete, deren Daten anschließend analysiert werden können. Die bei der Lidar-Untersuchung gewonnenen Daten über die reine Erdoberfläche können auch lineare, topographisch niedrigliegende Geländemerkmale aufzeigen, die mit den an der Oberfläche erkennbaren Anzeichen für Verwerfungszonen, die wichtige Anzeichen für Mineralisierung liefern, übereinstimmen können.

Die kürzlich durchgeführte Lidar-Untersuchung auf dem Konzessionsgebiet A-J identifizierte mehr als 100 historische Explorationsgruben, Gräben und andere Abbautätigkeiten auf dem Konzessionsgebiet. Viele davon waren auch durch die neueren Arbeiten auf dem Konzessionsgebiet nicht bekannt. Die bekannte Mineralisierung auf dem Konzessionsgebiet befindet sich primär in Listwanit-Gestein, das entlang tiefliegender, im niedrigen Winkel verlaufender, nördlich einfallender Verwerfungen liegt. Diese tiefen Verwerfungen bieten zusammen mit späteren, steilen Verwerfungszonen einen Weg für spätere Intrusiveinlagerungen und mineralisierte Flüssigkeiten. Die Ausläufer der historischen Explorationsgruben lassen auf separate Mineralisierungstrends schließen, die nahe der Zone J-34 und der östlichsten Oberflächenausläufer eines Granodiorit-Intrusivs durchteufen.

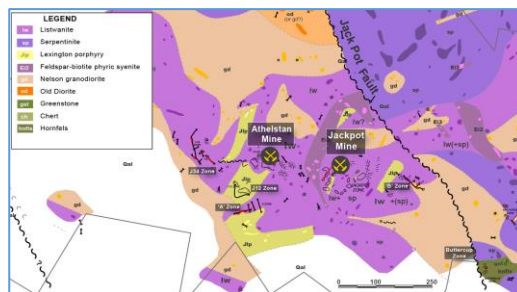


[A-J Property LIDAR Survey](#)



[LIDAR Survey Highlighting Jackpot Fault](#)

Goldhaltige, massive Sulfidmineralisierung in Listwanit-Gestein tritt bei der Zone J-34, 50 m östlich des Intrusivkontakts, auf. 2003 wurden durch einen früheren Betreiber Schürfgrabungen auf der Zone J-34 abgeschlossen, wobei historische Gesteinssplitterproben Werte von 6,6 g/t Au über eine wahre Mächtigkeit von 3,7 m in einem Gebiet und 1,9 g/t Au über eine wahre Mächtigkeit von 6,8 m in einem zweiten Gebiet ergaben.<sup>1</sup> Die Zone J-34 ist eine sanft nördlich einfallende Zone und wird so interpretiert, dass sie von dem Intrusivgestein unterzogen ist, das etwas weiter westlich zu Tage tritt. Es fanden nie Testbohrungen in der Tiefe statt.



[J34 Zone Geology](#)

Belmont erwartet in Kürze die Ergebnisse der Drohnen gestützten magnetischen Untersuchung, die über dem Konzessionsgebiet stattfand, und geht davon aus, dass die Ergebnisse der Lidar-Untersuchung und der magnetischen Untersuchung, in Kombination mit historischen Explorationsdaten, Ziele für die Anschlussarbeiten, darunter auch Bohrungen, definieren werden.

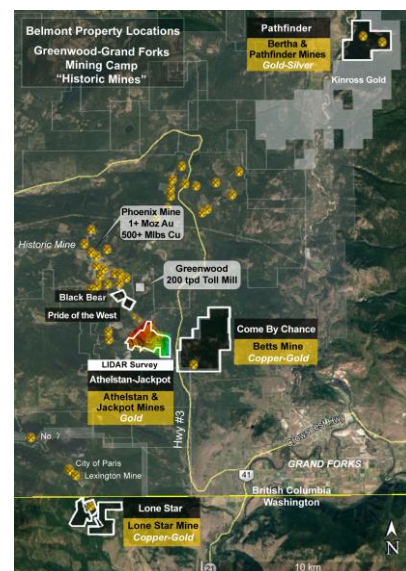
Es wurde beim Ministry of Energy and Mines eine mehrjährige, gebietsbasierte Explorationsgenehmigung beantragt, um die nächste Arbeitsphase auf dem Konzessionsgebiet abzudecken.

Belmonts President & CEO George Sookochoff sagte dazu: "Wo sich Verwerfungszonen als wichtige Hinweise auf Goldmineralisierung auf dem Konzessionsgebiet A-J gezeigt haben, hat die Lidar-Untersuchung bereits unschätzbare Daten zur "reinen Erdoberfläche" geliefert, anhand denen man an der Oberflächen die Spuren mehrerer größerer Verwerfungen auf dem Konzessionsgebiet auf den Zentimeter genau erkennen kann. Diese Stellen waren zuvor durch dichte Vegetation verdeckt gewesen. Ich freue mich auf die Daten der hochauflösenden, mit einer tief fliegenden Drohne durchgeführten magnetischen Untersuchung, die, zusammen mit den Daten der Lidar-Untersuchung sowie geologischen Gesteins- und Bodenuntersuchungen und Schürfgrabungen, qualitativ hochwertige Bohrziele für unser anstehendes Bohrprogramm liefern werden."

## Über Belmont Resources Inc.

Belmont Resources ist ein Unternehmen mit Sitz in British Columbia, das sich auf Erwerb, Exploration und Erschließung von Mineralkonzessionsgebieten im äußerst aussichtsreichen Bergbaubezirk Greenwood-Republic konzentriert. Das Unternehmen hat über einen kurzen Zeitraum systematisch sechs ehemals produzierende Gold-Silber- sowie Kupfer-Gold-Minen erworben.

- **Goldminen Athelstan & Jackpot** (Konzessionsgebiet Athelstan-Jackpot - 100%)
- **Gold-Silberminen Bertha & Pathfinder** (Konzessionsgebiet Pathfinder - 100%).
- **Kupfer-Goldmine Betts** (Konzessionsgebiet Come By Chance - 100%)
- **Kupfer-Goldmine Lone Star** (Konzessionsgebiet Lone Star - LOI)



[Belmont Property Map](#)

## Qualifizierte Person

Linda Caron, M.Sc., P.Eng., ist die gemäß National Instrument 43-101 qualifizierte Person, welche die technischen Inhalte dieser Pressemitteilung überprüft und genehmigt hat.

<sup>1</sup> Caron, L., 2003. Assessment Report on the Athelstan-Jackpot Property, Trenching and Rock Sampling, for M. Hallauer and T. Hallauer. BC MEMPR Assessment Report 27302.

FÜR DAS BOARD OF DIRECTORS:

**„George Sookochoff“**

George Sookochoff, CEO/President

Tel: 604-683-6648

E-Mail: [george@belmontresources.com](mailto:george@belmontresources.com)

Webseite: [www.BelmontResources.com](http://www.BelmontResources.com)

Die TSX Venture Exchange und deren Regulierungsorgane (in den Statuten der TSX Venture Exchange als Regulation Services Provider bezeichnet) übernehmen keinerlei Verantwortung für die Angemessenheit oder Genauigkeit dieser Pressemitteilung.

Diese Pressemitteilung kann zukunftsgerichtete Aussagen beinhalten, die möglicherweise auch diverse Risiken und Unsicherheiten in sich bergen. Sie basieren auf Annahmen und Einschätzungen der Unternehmensleitung im Hinblick auf zukünftige Ereignisse oder Ergebnisse und könnten sich aufgrund von Explorationsergebnissen oder anderen Risikofaktoren, die nicht im Einflussbereich des Unternehmens liegen, als falsch erweisen. Zu den zukunftsgerichteten Aussagen in dieser Pressemitteilung zählen auch Aussagen zu einer möglichen Kapitalbeschaffung und der Exploration in unseren Konzessionsgebieten. Die tatsächlichen Ereignisse oder Ergebnisse könnten sich erheblich von den zukunftsgerichteten Aussagen und Erwartungen des Unternehmens unterscheiden. **Zu diesen Risiken und Unsicherheiten zählen unter anderem: dass wir möglicherweise nicht in der Lage sein werden, die notwendigen behördlichen Genehmigungen einzuholen; dass wir möglicherweise die notwendigen Mittel nicht aufbringen können; dass die Abschlusskonditionen der Transaktion nicht erfüllt werden können; dass es uns nicht möglich ist, 2020 ein Explorationsprogramm zu organisieren oder durchzuführen; sowie andere Risiken, die sich für ein Mineralexplorations- und -erschließungsunternehmen ergeben könnten.** Diese zukunftsgerichteten Aussagen gelten zum Zeitpunkt dieser Pressemitteilung und das Unternehmen ist nicht verpflichtet, diese zukunftsgerichteten Aussagen bzw. die Gründe für die Abweichung der tatsächlichen Ergebnisse von den Erwartungen zu aktualisieren, es sei denn, dies wird von den geltenden Gesetzen gefordert.

Die Ausgangssprache (in der Regel Englisch), in der der Originaltext veröffentlicht wird, ist die offizielle, autorisierte und rechtsgültige Version. Diese Übersetzung wird zur besseren Verständigung mitgeliefert. Die deutschsprachige Fassung kann gekürzt oder zusammengefasst sein. Es wird keine Verantwortung oder Haftung für den Inhalt, die Richtigkeit, die Angemessenheit oder die Genauigkeit dieser Übersetzung übernommen. Aus Sicht des Übersetzers stellt die Meldung keine Kauf- oder Verkaufsempfehlung dar! Bitte beachten Sie die englische Originalmeldung auf [www.sedar.com](http://www.sedar.com), [www.sec.gov](http://www.sec.gov), [www.asx.com.au/](http://www.asx.com.au/) oder auf der Firmenwebsite!