

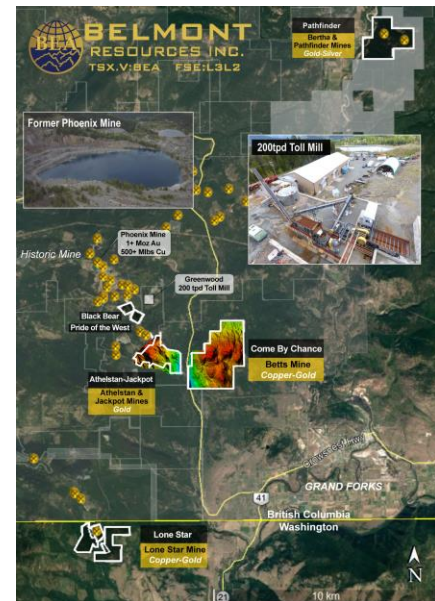
**Belmonts LIDAR-Untersuchung  
unterstützt tiefliegendes Kupfer-Gold-Porphyr-Modell  
im Konzessionsgebiet Come By Chance  
Bergbaubezirk Greenwood, B.C.**

Vancouver, B.C. Kanada, 6. Oktober 2020; Belmont Resources Ltd. („Belmont“) (oder das „Unternehmen“) (TSX.V: BEA; FWB: L3L2) berichtet, dass die hubschraubergestützte Lidar-Untersuchung auf dem Konzessionsgebiet Come By Chance des Unternehmens im historischen Bergbaubezirk Greenwood abgeschlossen wurde. Die 5,3 Quadratkilometer umfassende Vermessung wurde von Pioneer Exploration Consultants Ltd. durchgeführt, wobei Punktwolken mit einer Dichte von 20 Punkten pro Quadratmeter erfasst wurden.

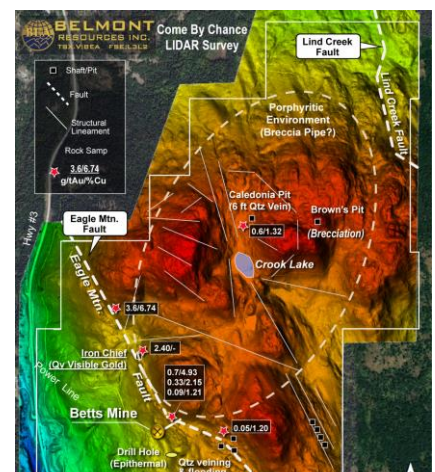
Das Konzessionsgebiet Come by Chance (CBC) erstreckt sich über eine Fläche von ca. 527 Hektar. Hier wurden seit Ende der 1890er Jahre Mineralexplorationen betrieben; deutlich wird dies an den vielen Gruben, Schächten und Stollen, die bei der Suche nach einer Kupfer-/Gold-Skarn-Minerallagerstätte des Phoenix-Typs angelegt wurden. Obwohl die Mineralressource Phoenix der Hauptproduzent war, wurde in einigen der kleineren Minen aus einer Reihe verschiedener Lagerstättentypen Erz gefördert. Von 1900 bis 1975 wurden aus diesen 26 Hauptminen neben einer erheblichen Menge Blei, Silber und Zink 580 Mio. Pfund Kupfer und 1,4 Mio. Unzen Gold gefördert (Church, 1986)<sup>1</sup>.

Das Konzessionsgebiet CBC befindet sich drei Kilometer südöstlich der Lagerstätten Phoenix und beherbergt auf einem vergleichbaren geologischen Trend Skarn, eine epithermale und massive Sulfidmineralisierung, eine typische Mineralisierung in Zusammenhang mit tiefliegenden Kupfer-/Gold-Porphyr-Lagerstätten. Eine Skarnmineralisierung mit erhöhten Kupfergehalten kommt an vielen Stellen vor, wobei epithermale Alterationszonen und Quarzgänge von einer Kernbohrung in der Nähe der großen Verwerfung Eagle Mountain im Südwesten durchteuft wurden. Ein weiterer Hinweis auf eine epithermale Mineralisierung ist das freie Gold in Quarz in der Nähe der großen Verwerfung Lind Creek im Nordosten.

Ein kleiner kreisförmiger See mit einem stark anomalen Arsengehalt, der mittig zwischen diesen großen Verwerfungen liegt, erscheint als eine hydrothermale Brekzie oder Einsturzbrekzie, die sich aus einer unterlagernden Intrusion in einer vulkanischen Umgebung bildete. Die Lage der Intrusion wird durch die Ergebnisse der Lidar-Untersuchung gestützt, die eindeutig eine Reihe vom See ausgehende Radialverwerfungen und verdeckte kreisförmige Verwerfungen rund um den See zeigten. Diese Verwerfungen entwickelten sich wahrscheinlich durch eine aufsteigende Intrusion und dienten maßgeblich als Wege für den Transport der mineralführenden hydrothermalen Flüssigkeit von der Intrusion bis



Belmont - Lageplan der Konzessionsgebiete



LIDAR-Karte für CBC

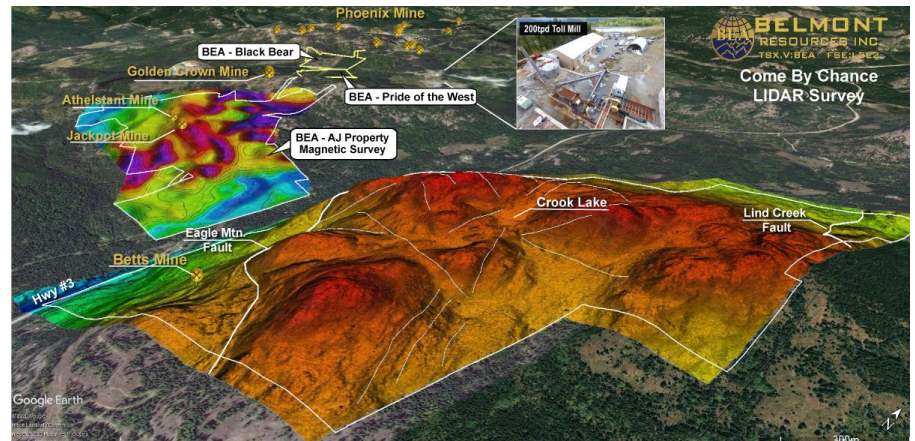
<sup>1</sup> Church, B.N., 1986. *Geological Setting and Mineralization in the Mount Attwood-Phoenix Area of the Greenwood Mining Camp*, BC MEMPR Paper 1986-2.

zum Entstehungsort der örtlich begrenzten Skarne. Das größte Mineralisierungsgebiet im Konzessionsgebiet, das Kupfer-/Gold-Skarn-Gebiet Betts, hat sich möglicherweise aus denselben hydrothermalen Flüssigkeiten entwickelt, die die heterolithische Brekzienalteration der Verwerfung Eagle Mountain verursacht haben.

**Der größte Teil der historischen Erkundung des Gebiets Betts, die wahrscheinlich auf das große Gebiet der Skarnmineralisierung abzielte, umfasste Tagebaugruben, Schächte, einen 22 m langen oberen und einen 251 m langen unteren Stollen. Obwohl die Skarnzonen nicht angereichert waren, war das bedeutendste Ergebnis der Erkundung die Durchörterung einer Erzrolle mit massiven Sulfiden; ein weiterer Hinweis auf eine mögliche tiefliegende Kupfer-/Gold-Porphyr-Lagerstätte.**

Im Konzessionsgebiet CBC sind eindeutig weitere Explorationsarbeiten notwendig, um die Intrusion zu lokalisieren, die die massive Sulfid-, Epithermal- und Skarnmineralisierung erzeugt hat. Die Ergebnisse der Lidar-Untersuchung haben wichtige Informationen über die Lage der Intrusion geliefert und die ausstehenden

Ergebnisse einer Magnetometer-Untersuchung sollten ein spezifisches Ziel zur Überprüfung des angezeigten tiefliegenden Kupfer-Gold-Porphyr durch eine tief eindringende geophysikalische Erkundung, wie z. B. die induzierte Polarisation, oder mittels Kernbohrungen liefern.



ISO-Bild der Liegenschaften CBC und AJ

### Über Belmont Resources Inc.

Belmont Resources ist ein Unternehmen mit Sitz in British Columbia, das sich auf Erwerb, Exploration und Erschließung von Mineralkonzessionsgebieten im äußerst aussichtsreichen Bergbaubezirk Greenwood-Republic konzentriert. Das Unternehmen hat über einen kurzen Zeitraum systematisch sechs ehemals produzierende Gold-Silber- sowie Kupfer-Gold-Minen erworben.

- **Goldminen Athelstan & Jackpot** (Konzessionsgebiet Athelstan-Jackpot – 100 %)
- **Kupfer-Goldmine Betts** (Konzessionsgebiet Come By Chance – 100 %)
- **Gold-Silberminen Bertha & Pathfinder** (Konzessionsgebiet Pathfinder – 100 %).
- **Kupfer-Goldmine Lone Star** (Konzessionsgebiet Lone Star - Absichtserklärung)

### Belmont beauftragt Zimtu Capital mit virtuellem und digitalem Marketing

Belmont hat Zimtu Capital Corp. (TSXv: ZC; FWB: ZCT1) („Zimtu“) mit der Bereitstellung ihres ZimtuADVANTAGE-Programms beauftragt.

ZimtuADVANTAGE ist ein Programm, das Kunden Chancen und Anleitung bietet, Kosteneinsparungen ermöglicht und bei zahlreichen Aspekten einer Börsennotierung unterstützt. Die Dienstleistungen können umfassen:

- Entwicklung und Implementierung eines vollständigen digitalen Marketingprogramms, einschließlich Social-Media-Management, ausführlicher Berichte, Video-/Bildinhalte und mehr.
- Bereitstellung virtueller Videokonferenzveranstaltungen und Werbung für diese Veranstaltungen durch kostenpflichtige Werbung, Networking, soziale Medien und Nachrichtenwebsites.

- Ausrichtung von Präsentationen, Arbeitsessen und anderen Veranstaltungen;
- Organisation von Meetings und Planung von Veranstaltungen.

Zimtu erhält für einen Zeitraum von 24 Monaten 5.000 Dollar pro Monat, wobei der Gesamtbetrag für die 24 Monate zu Vertragsbeginn zu zahlen sind.

### **Qualifizierter Sachverständiger**

Die wissenschaftlichen und technischen Informationen, die Teilen dieser Pressemitteilung zugrunde liegen, wurden von Laurence Sookochoff, P.Eng., in seiner Eigenschaft als ein qualifizierter Sachverständiger (*Qualified Person*, „QP“) im Sinne von National Instrument 43-101 erstellt und/oder geprüft.

Der qualifizierte Sachverständige hat die offengelegten Daten weder durch Daten aus der Probenentnahme noch Analyse- und Testdaten überprüft. Die Informationen stammen aus der von der Regierung von British Columbia vorgelegten Bewertungsberichten und öffentlich zugänglichen Unternehmensberichte.

Der qualifizierte Sachverständige hat nicht genügend Arbeiten abgeschlossen, um die historischen Informationen für das Konzessionsgebiet zu überprüfen.

FÜR DAS BOARD OF DIRECTORS:

### **„George Sookochoff“**

George Sookochoff, CEO/President

Tel: 604-683-6648

E-Mail: [george@belmontresources.com](mailto:george@belmontresources.com)

Webseite: [www.BelmontResources.com](http://www.BelmontResources.com)

Die TSX Venture Exchange und deren Regulierungsorgane (in den Statuten der TSX Venture Exchange als Regulation Services Provider bezeichnet) übernehmen keinerlei Verantwortung für die Angemessenheit oder Genauigkeit dieser Pressemitteilung.

Diese Pressemitteilung kann zukunftsgerichtete Aussagen beinhalten, die möglicherweise auch diverse Risiken und Unsicherheiten in sich bergen. Sie basieren auf Annahmen und Einschätzungen der Unternehmensleitung im Hinblick auf zukünftige Ereignisse oder Ergebnisse und könnten sich aufgrund von Explorationsergebnissen oder anderen Risikofaktoren, die nicht im Einflussbereich des Unternehmens liegen, als falsch erweisen. Zu den zukunftsgerichteten Aussagen in dieser Pressemitteilung zählen auch Aussagen zu einer möglichen Kapitalbeschaffung und der Exploration in unseren Konzessionsgebieten. Die tatsächlichen Ereignisse oder Ergebnisse könnten sich erheblich von den zukunftsgerichteten Aussagen und Erwartungen des Unternehmens unterscheiden. **Zu diesen Risiken und Unsicherheiten zählen unter anderem: dass wir möglicherweise nicht in der Lage sein werden, die notwendigen behördlichen Genehmigungen einzuholen; dass wir möglicherweise die notwendigen Mittel nicht aufbringen können; dass die Abschlusskonditionen der Transaktion nicht erfüllt werden können; dass es uns nicht möglich ist, 2020 ein Explorationsprogramm zu organisieren oder durchzuführen; sowie andere Risiken, die sich für ein Mineralexplorations- und -erschließungsunternehmen ergeben könnten.** Diese zukunftsgerichteten Aussagen gelten zum Zeitpunkt dieser Pressemitteilung und das Unternehmen ist nicht verpflichtet, diese zukunftsgerichteten Aussagen bzw. die Gründe für die Abweichung der tatsächlichen Ergebnisse von den Erwartungen zu aktualisieren, es sei denn, dies wird von den geltenden Gesetzen gefordert.

Die Ausgangssprache (in der Regel Englisch), in der der Originaltext veröffentlicht wird, ist die offizielle, autorisierte und rechtsgültige Version. Diese Übersetzung wird zur besseren Verständigung mitgeliefert. Die deutschsprachige Fassung kann gekürzt oder zusammengefasst sein. Es wird keine Verantwortung oder Haftung für den Inhalt, die Richtigkeit, die Angemessenheit oder die Genauigkeit dieser Übersetzung übernommen. Aus Sicht des Übersetzers stellt die Meldung keine Kauf- oder Verkaufsempfehlung dar! Bitte beachten Sie die englische Originalmeldung auf [www.sedar.com](http://www.sedar.com), [www.sec.gov](http://www.sec.gov), [www.asx.com.au](http://www.asx.com.au) oder auf der Firmenwebsite!