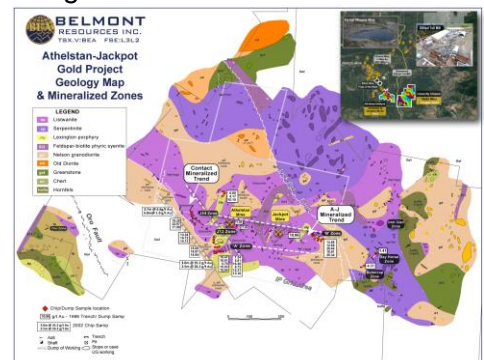


## Belmont Resources beauftragt SJ Geophysics mit 3DIP-Untersuchung bei Goldprojekt Athelstan-Jackpot, Abbauggebiet Greenwood, Süden von British Columbia

Vancouver (British Columbia, Kanada), 20. Oktober 2020 – Belmont Resources Ltd. freut sich bekannt zu geben, dass es SJ Geophysics mit der Durchführung einer 3DIP-Untersuchung beim Goldprojekt Athelstan-Jackpot („A-J“) im Süden von British Columbia beauftragt hat.

Die Untersuchung besteht aus der Erfassung von 3D-Daten der Gleichstrom-Widerstandsfähigkeit und der induzierten Polarisation („3DIP“) unter Anwendung des eigenen *Volterra Acquisition-Systems*, die zusammen als *Volterra-3DIP-Untersuchung* bezeichnet werden und am 25. Oktober 2020 beginnen sollen.

Die Ergebnisse der 3DIP-Untersuchung werden mit den Ergebnissen der jüngsten *LiDAR*-Untersuchungen und magnetischen Flugvermessungen sowie mit umfassenden geologischen Kartierungen zur Beschreibung hochwertiger Bohrziele abgeglichen.



[Geologische Karte von A-J](#)

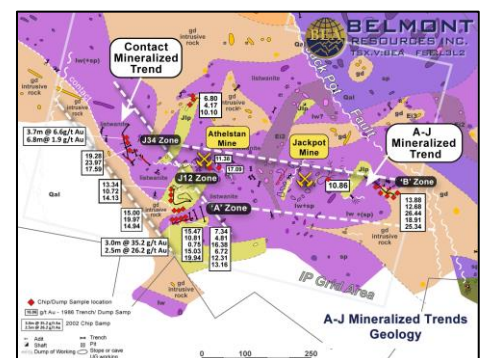
Die bekannte Mineralisierung im Konzessionsgebiet befindet sich primär in Listwänit, das entlang tiefliegender, im niedrigen Winkel verlaufender, nördlich einfallender Verwerfungen liegt. Diese tiefen Verwerfungen bieten zusammen mit späteren, steilen Verwerfungszonen einen Weg für spätere Intrusiveinlagerungen und mineralisierte Flüssigkeiten.

Listwänit ist eine wichtige ultramafische Gesteinsalteration, die in direktem Zusammenhang mit mehreren Goldlagerstätten mit mehreren Millionen Unzen in den Regionen Atlin, Bralorne und Barkerville in British Columbia sowie in der Region Motherlode in Kalifornien steht.

Die Verteilung zahlreicher historischer Explorationsgruben weist auf zwei separate Mineralisierungsabschnitte hin, die sich in der Nähe der Zone J-34 sowie in der Nähe der östlichsten Oberflächenstruktur einer Granodioritintrusion überschneiden.

Der in Ost-West-Richtung verlaufende mineralisierte Abschnitt „A-J“ umfasst zwei vormals produzierende Athelstan- und Jackpot-Goldminen, die zusammen 7.600 Unzen Gold und 9.000 Unzen Silber produzierten (Minfile 082ESE047). Die A-J Group war eine der produktivsten Goldminen in diesem Gebiet.

Der zweite ist der mineralisierte Goldabschnitt North-South Contact. Bei früheren Schürfgrabungen und Probennahmen in diesem Abschnitt wurden drei mineralisierte Goldzonen identifiziert: J34, J12 und A. Die Probennahmen ergaben Goldgehalte von bis zu 35,2 Gramm pro Tonne auf 3,0 Metern (Splitterprobennahmen von 2002).



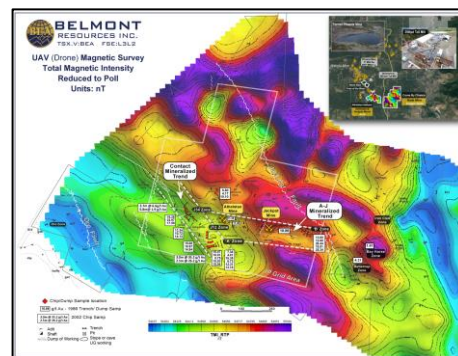
[Mineralisierte Abschnitte bei A-J](#)

Die in Listwänit enthaltene goldhaltige Massivsulfidmineralisierung kommt in der Zone J-34, 50 Meter östlich des Granodiorit-Intrusionskontakts, vor. Im Jahr 2003 wurden von einem früheren Betreiber in der Zone J-34 Schürfgrabungen durchgeführt, wobei historische

Splitterproben in einem Gebiet Gehalte von 6,6 Gramm Gold pro Tonne auf einer wahren Mächtigkeit von 3,7 Metern und in einem zweiten Gebiet Gehalte von 1,9 Gramm Gold pro Tonne auf einer wahren Mächtigkeit von 6,8 Metern ergaben.<sup>1</sup> J-34 ist eine leicht nach Norden abfallende Zone und liegt Interpretationen zufolge oberhalb der Granodioritintrusion, die in kurzer Entfernung weiter westlich zutage tritt. Sie wurde in der Tiefe nicht mittels Bohrungen erprobt.

Das Unternehmen wartet auf die Genehmigung eines Antrags auf gebietsbezogene Arbeiten über fünf Jahre, die es ihm ermöglichen wird, mit den Bohrungen fortzufahren, sobald die Bohrziele definiert sind.

George Sookochoff, *President* und *CEO* von Belmont, sagte: „Wir haben nun die gesamten Oberflächenexplorationen in relativ kurzer Zeit abgeschlossen. Darüber hinaus haben wir alle historischen Daten über das Konzessionsgebiet A-J in einer umfassenden digitalen Datenbank zusammengestellt. Anschließend haben wir *LiDAR*- und magnetische Untersuchungen durchgeführt, um mineralisierte Begrenzungsstrukturen und Anomalien mit „magnetischem Tiefstwert“ zu identifizieren, die mit der Goldmineralisierung an der Oberfläche übereinstimmen. Diese Arbeiten haben es uns ermöglicht, vorrangige Bohrziele an der Oberfläche zu identifizieren.“

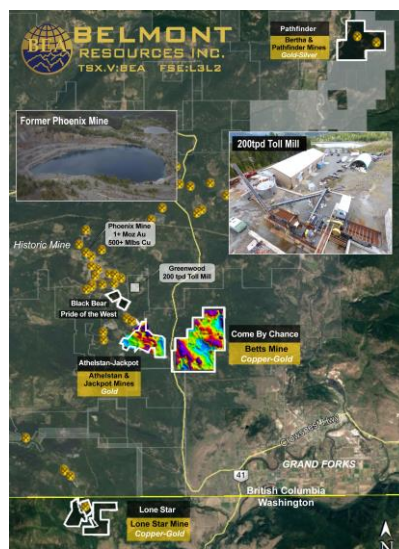


[Magnetische UAV-Untersuchung bei A-J](#)

„Ich habe *IP*-Untersuchungen immer als eine der aufregenderen Explorationsphasen empfunden, da sie uns einen ersten Blick unter die Oberfläche ermöglichen, um Hinweise auf Oberflächenziele und Mineralisierungen zu erkennen, die sich in der Tiefe erstrecken, und uns auch dabei helfen, unsere Bohrungen exakt auf die Ziele auszurichten.“

## Über Belmont Resources Inc.

Belmont Resources ist ein Unternehmen mit Sitz in British Columbia, das sich auf Erwerb, Exploration und Erschließung von Mineralkonzessionsgebieten im äußerst aussichtsreichen Bergbaubezirk Greenwood-Republic konzentriert. Das Unternehmen hat über einen kurzen Zeitraum systematisch sechs ehemals produzierende Gold-Silber- sowie Kupfer-Gold-Minen erworben. Das Projektportfolio von Belmont beinhaltet folgende Konzessionsgebiete:



[Karte des Konzessionsgebiets Belmont](#)

- **Athelstan-Jackpot (BC)**, 100%-Beteiligung, Goldminen Athelstan & Jackpot
- **Pathfinder (BC)**, 100%-Beteiligung, Gold-Silber-Minen Bertha und Pathfinder
- **Come by Chance (BC)**, 100%-Beteiligung, Kupfer-Gold-Mine Betts
- **Lone Star (Washington, USA)**, Absichtserklärung, Kupfer-Gold-Mine Lone Star
- **Kibby Basin (Nevada, USA)**, 100%-Beteiligung, Lithium
- **Crackingstone (Saskatchewan)**, 50%-Beteiligung, Uran

## Qualifizierter Sachverständiger

Die wissenschaftlichen und technischen Informationen, die Teilen dieser Pressemitteilung zugrunde liegen, wurden von Laurence Sookochoff, P.Eng., in seiner Eigenschaft als ein qualifizierter Sachverständiger (*Qualified Person*, „QP“) im Sinne von National Instrument 43-101 erstellt und/oder geprüft.

<sup>1</sup> Caron, L., 2003. Assessment Report on the Athelstan-Jackpot Property, Trenching and Rock Sampling, for M. Hallauer and T. Hallauer. BC MEMPR Assessment Report 27302.

Der qualifizierte Sachverständige hat die offengelegten Daten weder durch Daten aus der Probenentnahme noch Analyse- und Testdaten überprüft. Die Informationen stammen aus der von der Regierung von British Columbia vorgelegten Bewertungsberichten und öffentlich zugänglichen Unternehmensberichte.

Der qualifizierte Sachverständige hat nicht genügend Arbeiten abgeschlossen, um die historischen Informationen für das Konzessionsgebiet zu überprüfen.

FÜR DAS BOARD OF DIRECTORS:

**a**

**„George Sookochoff“**

George Sookochoff, CEO/President

Die TSX Venture Exchange und deren Regulierungsorgane (in den Statuten der TSX Venture Exchange als Regulation Services Provider bezeichnet) übernehmen keinerlei Verantwortung für die Angemessenheit oder Genauigkeit dieser Pressemitteilung.

Diese Pressemitteilung kann zukunftsgerichtete Aussagen beinhalten, die möglicherweise auch diverse Risiken und Unsicherheiten in sich bergen. Sie basieren auf Annahmen und Einschätzungen der Unternehmensleitung im Hinblick auf zukünftige Ereignisse oder Ergebnisse und könnten sich aufgrund von Explorationsergebnissen oder anderen Risikofaktoren, die nicht im Einflussbereich des Unternehmens liegen, als falsch erweisen. Zu den zukunftsgerichteten Aussagen in dieser Pressemitteilung zählen auch Aussagen zu einer möglichen Kapitalbeschaffung und der Exploration in unseren Konzessionsgebieten. Die tatsächlichen Ereignisse oder Ergebnisse könnten sich erheblich von den zukunftsgerichteten Aussagen und Erwartungen des Unternehmens unterscheiden. **Zu diesen Risiken und Unsicherheiten zählen unter anderem: dass wir möglicherweise nicht in der Lage sein werden, die notwendigen behördlichen Genehmigungen einzuholen; dass wir möglicherweise die notwendigen Mittel nicht aufbringen können; dass die Abschlusskonditionen der Transaktion nicht erfüllt werden können; dass es uns nicht möglich ist, 2020 ein Explorationsprogramm zu organisieren oder durchzuführen; sowie andere Risiken, die sich für ein Mineralexplorations- und -erschließungsunternehmen ergeben könnten.** Diese zukunftsgerichteten Aussagen gelten zum Zeitpunkt dieser Pressemitteilung und das Unternehmen ist nicht verpflichtet, diese zukunftsgerichteten Aussagen bzw. die Gründe für die Abweichung der tatsächlichen Ergebnisse von den Erwartungen zu aktualisieren, es sei denn, dies wird von den geltenden Gesetzen gefordert.

Die Ausgangssprache (in der Regel Englisch), in der der Originaltext veröffentlicht wird, ist die offizielle, autorisierte und rechtsgültige Version. Diese Übersetzung wird zur besseren Verständigung mitgeliefert. Die deutschsprachige Fassung kann gekürzt oder zusammengefasst sein. Es wird keine Verantwortung oder Haftung für den Inhalt, die Richtigkeit, die Angemessenheit oder die Genauigkeit dieser Übersetzung übernommen. Aus Sicht des Übersetzers stellt die Meldung keine Kauf- oder Verkaufsempfehlung dar! Bitte beachten Sie die englische Originalmeldung auf [www.sedar.com](http://www.sedar.com), [www.sec.gov](http://www.sec.gov), [www.asx.com.au](http://www.asx.com.au) oder auf der Firmenwebsite!