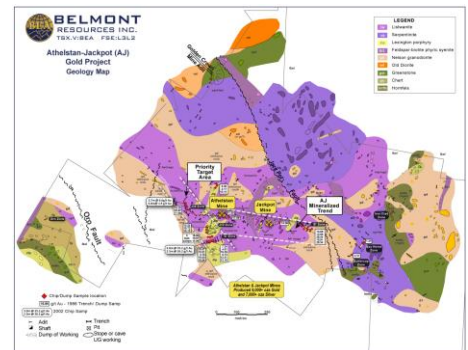




Belmonts hochauflösende drohnengestützte magnetische Untersuchung UAV Magnetic Survey skizziert Listwänit-Goldzone auf Goldproject A-J, Bergbaubezirk Greenwood, B.C.

Vancouver, B.C. Kanada, 1. Oktober 2020; Belmont Resources Ltd. hat jetzt die Ergebnisse der kürzlich abgeschlossenen drohnengestützten magnetischen Untersuchung über die Liegenschaft A-J des Unternehmens im Bergbaubezirk Greenwood im Süden von British Columbia erhalten. Der Bergbaubezirk ist bekannt für seine historische Gold- und Kupferproduktion. Der Großteil dieser historischen Produktion stammte aus der Lagerstätte Phoenix, 4 km nordwestlich der Liegenschaft A-J, aus der über 520 Millionen Pfund Kupfer und 910.000 Unzen Gold produziert wurden¹.

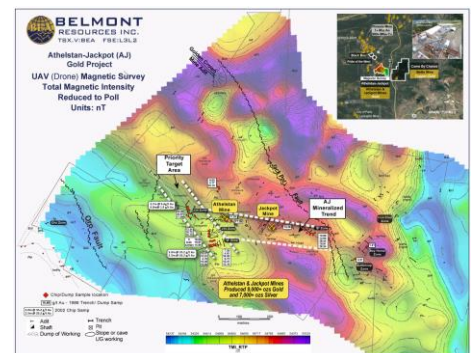
Das Konzessionsgebiet AJ umfasst die zwei ehemals produzierenden Goldminen Athelstan & Jackpot, die 7.600 Unzen Au & 9.000 Unzen Ag (Minfile 082ESE047) produzierten. Die zwei Minen und mindestens 9 bekannte Zonen mit Goldmineralisierung, die sich über ein ungefähres Gebiet von 240 mal 1.000 Meter erstrecken, werden mit Listwänit-Gestein in Verbindung gebracht. Listwänit, eine wichtige ultramafische Gesteinsalteration, steht in direktem Zusammenhang mit mehreren Goldvorkommen von mehreren Millionen Unzen in British Columbia, Atlin, Bralorne und Barkerville sowie im Motherlode-Bereich in Kalifornien.



Geologie auf AJ

Belmonts detaillierte, in niedriger Flughöhe durchgeführte magnetische Untersuchung der Liegenschaft A-J umfasste 95 Linienkilometer, wobei magnetische Daten auf von Norden nach Süden verlaufenden Linien mit Abstand von 25 m gesammelt wurden. Die magnetische Untersuchung hat in Kombination mit der jüngsten Lidar-Untersuchung des Unternehmens und historischen Explorationsdaten aus der Liegenschaft eine Reihe vorrangiger Ziele für nachfolgende Arbeiten identifiziert.

Die magnetische Untersuchung unterstützt das Vorkommen von zwei markanten nach Nordwesten streichenden Verwerfungen (die Verwerfungen Jackpot und Oro früherer geologischer Kartierungen)². Sie skizziert auch die nach Westnordwest streichende Listwänit-Zone zwischen diesen zwei Verwerfungen. Listwänit wird als ein magnetisches Tief infolge der Zerstörung des Magnetits während des Alterationsprozesses identifiziert.



Magnetik auf AJ

Die bekannte Mineralisierung auf dem Konzessionsgebiet befindet sich primär in Listwänit-Gestein, das entlang tiefliegender, im niedrigen Winkel verlaufender, nördlich einfallender Verwerfungen liegt. Diese tiefen Verwerfungen bieten zusammen mit späteren,

¹ Church, B.N., 1986. Geological Setting and Mineralization in the Mount Attwood-Phoenix Area of the Greenwood Mining Camp, BC MEMPR Paper 1986-2.

² Caron, L., 2004. Assessment Report on the Athelstan-Jackpot Property, Geological Mapping, Rock Sampling, Line Cutting and Surveying, for M. Hallauer and T. Hallauer. BC MEMPR Assessment Report 27510.

steilen Verwerfungszonen einen Weg für spätere Intrusivintrusionen und mineralisierte Flüssigkeiten.

Ein vorrangiges Ziel, das sich aus Belmonts jüngsten Untersuchungen ergibt, befindet sich in der Tiefe unterhalb der Zonen J-34 und A. Das Zielgebiet liegt an einem Nebenfluss des Skeff Creek, einem bekannten Placer Gold Creek (Seifengold führender Bach). In den Jahren 2002 und 2003 wurden in den Zonen J-34 und A von einem früheren Betreiber Schürfräben ausgehoben.

Zone A

In Zone A lieferten historische Gesteinssplitterproben aus dem Jahr 2002 in einem Schürfraben 35,2 g/t Au über eine wahre Mächtigkeit von 3 m und 26,2 g/t Au über eine wahre Mächtigkeit von 2,5 m in einem zweiten Abschnitt³.

Die historische Gesteinssplitterprobenahme im Jahr 1986 in der Zone A lieferte Gehalte von 0,75 g/t Au bis 19,97 g/t Au⁵.

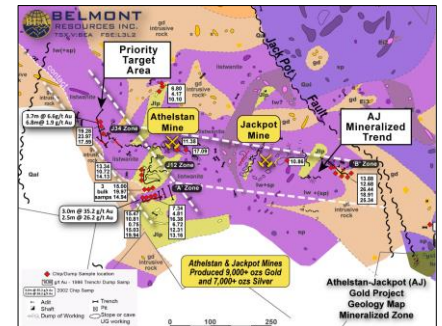
Zone J-34

200 m nordwestlich in der Zone J-34 lieferten historische Gesteinssplitterproben in einem Gebiet Gehalte von 6,6 g/t Au über eine wahre Mächtigkeit von 3,7 m und 1,9 g/t Au über eine wahre Mächtigkeit von 6,8 m in einem zweiten Gebiet.⁴

Die historische Gesteinssplitterprobenahme im Jahr 1986 in dieser Zone lieferte Gehalte von 17,75 g/t Au, 19,28 g/t Au und 23,97 g/t Au.⁵

Bis dato wurde das Zielgebiet auf der Liegenschaft mittels Bohrungen nicht überprüft. Laut Interpretation unterlagern Intrusivgesteine das flach nach Norden einfallende Listwänit-Band, das in diesem Gebiet die oberflächennahe Vererbung beherbergt.

Belmont erwägt andere Explorationsmethoden, einschließlich der IP (induzierte Polarisation), um dieses und andere hochwertige Ziele auf der Liegenschaft vor einem Bohrprogramm weiter zu präzisieren. Es wurde beim Ministry of Energy and Mines eine mehrjährige, gebietsbasierte Explorationsgenehmigung beantragt, um die nächste Arbeitsphase auf dem Konzessionsgebiet abzudecken.



Geologie auf AJ – Verzerrter Trend

³ Caron, L., 2002. Assessment Report on the Athelstan-Jackpot Property, Geology, Trenching, Geochemistry and Metallurgy, for W. Hallauer. BC MEMPR Assessment Report 27044.

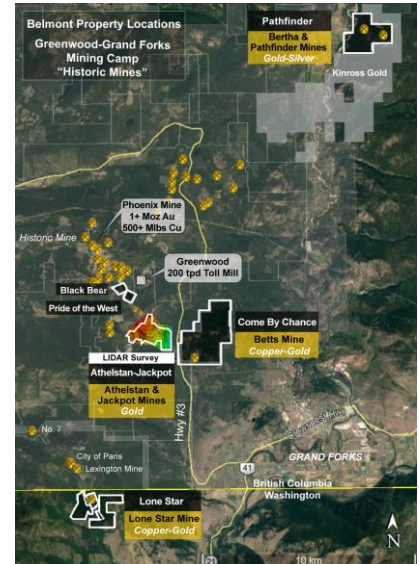
⁴ Caron, L., 2003. Assessment Report on the Athelstan-Jackpot Property, Trenching and Rock Sampling, for M. Hallauer and T. Hallauer. BC MEMPR Assessment Report 27302.

⁵ McDougall, J. 1989, Report on the Athelstan-Jackpot Property for Toscano Resources Ltd.

Über Belmont Resources Inc.

Belmont Resources ist ein Unternehmen mit Sitz in British Columbia, das sich auf Erwerb, Exploration und Erschließung von Mineralkonzessionsgebieten im äußerst aussichtsreichen Bergbaubezirk Greenwood-Republic konzentriert. Das Unternehmen hat über einen kurzen Zeitraum systematisch sechs ehemals produzierende Gold-Silber- sowie Kupfer-Gold-Minen erworben.

- **Goldminen Athelstan & Jackpot** (Konzessionsgebiet Athelstan-Jackpot - 100%)
- **Gold-Silberminen Bertha & Pathfinder** (Konzessionsgebiet Pathfinder - 100%).
- **Kupfer-Goldmine Betts** (Konzessionsgebiet Come By Chance - 100%)
- **Kupfer-Goldmine Lone Star** (Konzessionsgebiet Lone Star - LOI)



[Belmont Property Map](#)

Qualifizierte Person

Linda Caron, M.Sc., P.Eng., ist die gemäß National Instrument 43-101 qualifizierte Person, welche die technischen Inhalte dieser Pressemitteilung überprüft und genehmigt hat.

⁵Die qualifizierte Person hat die offengelegten Daten weder durch Daten aus der Probenentnahme noch Analyse- und Testdaten überprüft. Die Informationen stammen aus der von der Regierung von British Columbia vorgelegten Bewertungsberichten und öffentlich zugänglichen Unternehmensberichte.

⁵Die qualifizierte Person hat nicht genügend Arbeiten abgeschlossen, um die historischen Informationen auf der Liegenschaft zu überprüfen.

FÜR DAS BOARD OF DIRECTORS:

„George Sookochoff“

George Sookochoff, CEO/President

Tel: 604-683-6648

E-Mail: george@belmontresources.com

Webseite: www.BelmontResources.com

Die TSX Venture Exchange und deren Regulierungsorgane (in den Statuten der TSX Venture Exchange als Regulation Services Provider bezeichnet) übernehmen keinerlei Verantwortung für die Angemessenheit oder Genauigkeit dieser Pressemitteilung.

Diese Pressemitteilung kann zukunftsgerichtete Aussagen beinhalten, die möglicherweise auch diverse Risiken und Unsicherheiten in sich bergen. Sie basieren auf Annahmen und Einschätzungen der Unternehmensleitung im Hinblick auf zukünftige Ereignisse oder Ergebnisse und könnten sich aufgrund von Explorationsergebnissen oder anderen Risikofaktoren, die nicht im Einflussbereich des Unternehmens liegen, als falsch erweisen. Zu den zukunftsgerichteten Aussagen in dieser Pressemitteilung zählen auch Aussagen zu einer möglichen Kapitalbeschaffung und der Exploration in unseren Konzessionsgebieten. Die tatsächlichen Ereignisse oder Ergebnisse könnten sich erheblich von den zukunftsgerichteten Aussagen und Erwartungen des Unternehmens unterscheiden. **Zu diesen Risiken und Unsicherheiten zählen unter anderem: dass wir möglicherweise nicht in der Lage sein werden, die notwendigen behördlichen Genehmigungen einzuholen; dass wir möglicherweise die notwendigen Mittel nicht aufbringen können; dass die Abschlusskonditionen der Transaktion nicht erfüllt werden können; dass es uns nicht möglich ist, 2020 ein Explorationsprogramm zu organisieren oder durchzuführen; sowie andere Risiken, die sich für ein Mineralexplorations- und -erschließungsunternehmen ergeben könnten.** Diese zukunftsgerichteten Aussagen gelten zum Zeitpunkt dieser Pressemitteilung und das Unternehmen ist nicht verpflichtet, diese zukunftsgerichteten Aussagen bzw. die Gründe für die Abweichung der tatsächlichen Ergebnisse von den Erwartungen zu aktualisieren, es sei denn, dies wird von den geltenden Gesetzen gefordert.

Die Ausgangssprache (in der Regel Englisch), in der der Originaltext veröffentlicht wird, ist die offizielle, autorisierte und rechtsgültige Version. Diese Übersetzung wird zur besseren Verständigung mitgeliefert. Die deutschsprachige Fassung kann gekürzt oder zusammengefasst sein. Es wird keine Verantwortung oder Haftung für den Inhalt, die Richtigkeit, die Angemessenheit oder die Genauigkeit dieser Übersetzung übernommen. Aus Sicht des Übersetzers stellt die Meldung keine Kauf- oder Verkaufsempfehlung dar! Bitte beachten Sie die englische Originalmeldung auf www.sedar.com, www.sec.gov, www.asx.com.au oder auf der Firmenwebsite!