

## Belmont Resources erhält Genehmigung für Bohrprogramm bei Goldprojekt A-J in British Columbia

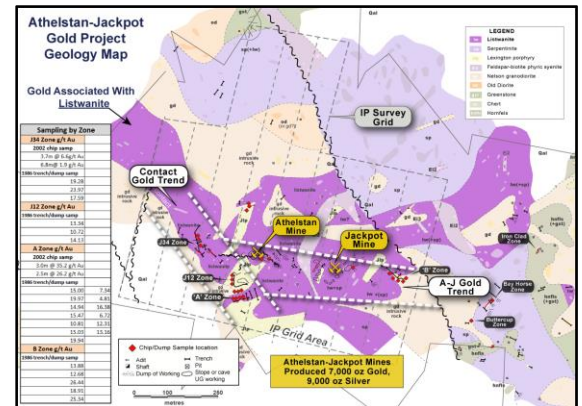
Vancouver (British Columbia, Kanada), 30. November 2020. Belmont Resources Ltd. freut sich bekannt zu geben, dass das Ministerium für Energie und Bergbau von British Columbia (*British Columbia Ministry of Energy and Mines*) die Genehmigung für Bohrungen beim unternehmenseigenen Goldprojekt A-J im Süden von British Columbia erteilt hat. Hierbei handelt es sich um eine gebietsbezogene Fünf-Jahres-Genehmigung für Oberflächenexplorationen und -bohrungen.

Nach dem Erhalt der Genehmigung wird das Unternehmen ein 2.000 Meter umfassendes Bohrprogramm durchführen, um eine starke, übereinstimmende Widerstands- und Aufladbarkeitsanomalie zu erproben, die 150 Meter unterhalb zweier mineralisierter Goldabschnitte liegt, einschließlich der vormals produzierenden Goldminen Athelstan und Jackpot.

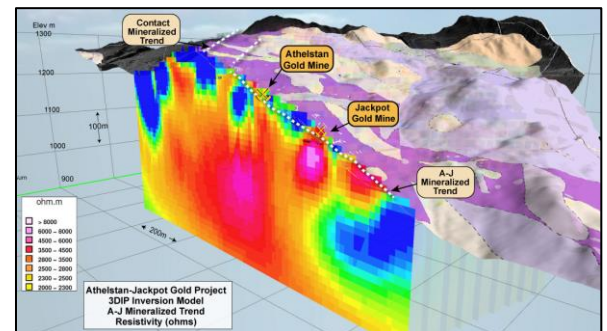
Der mineralisierte Abschnitt **East-West „A-J“** erstreckt sich über ein Gebiet von etwa 240 mal 1.000 Metern und umfasst die beiden vormals produzierenden Goldminen Athelstan und Jackpot, die zusammen 7.600 Unzen Gold und 9.000 Unzen Silber produzierten (Minfile 082ESE047). Die A-J Group war eine der produktivsten Goldminen im Bergbaugbiet Greenwood im Süden von British Columbia.

Der zweite ist der mineralisierte Goldabschnitt **North-South Contact**. Bei früheren Schürfgrabungen und Probennahmen in diesem Abschnitt wurden drei mineralisierte Goldzonen identifiziert: J34, J12 und A. Die Probennahmen ergaben Goldgehalte von bis zu 35,2 Gramm pro Tonne auf 3,0 Metern (Splitterprobennahmen von 2002<sup>1</sup>).

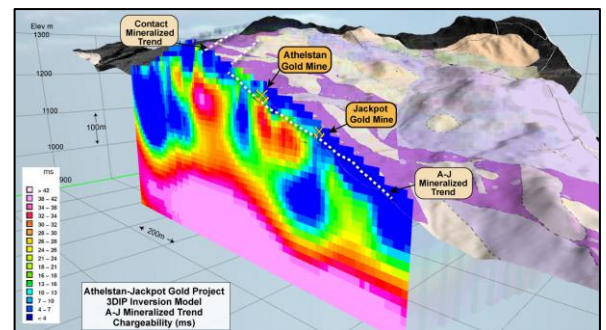
Beide mineralisierten Abschnitte sind von starken Widerstandsanomalien geprägt. Die hohen Widerstandsanomalien werden als Hinweis auf siliziumdioxidalteriertes Gestein interpretiert, das Quarzerzgänge und Listwänit enthält. Listwänit ist eine wichtige ultramafische Gesteinsalteration, die in direktem Zusammenhang mit mehreren Goldlagerstätten mit mehreren Millionen Unzen in den Regionen Atlin, Bralorne und Barkerville in British Columbia sowie in der Region Motherlode in Kalifornien steht.



[Minen und mineralisierte Abschnitte bei A-J](#)



[Querschnitt der 3-D-IP-Widerstandsfähigkeit im Abschnitt A-J](#)

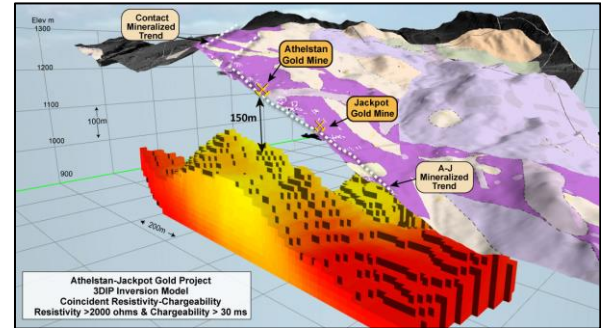


<sup>1</sup> Caron, L., 2003. Assessment Report on the Athelstan-Jackpot Property, Trenching and Rock Sampling, for M. Hallauer and T. Hallauer. BC MEMPR Assessment Report 27302.

3-D-IP-Bereiche entlang der beiden Abschnitte weisen auf potenziell alterierte Siliziumdioxid-Zuleitungen zu den beiden Minen sowie auf andere Gebiete entlang der Abschnitte hin.

## [Querschnitt der Aufladbarkeit im Abschnitt A-J](#)

Die Widerstandsanomalien liegen in der Tiefe oberhalb einer starken Aufladbarkeitsanomalie mit einer Größe von 800 mal 1.000 Metern und in einer Tiefe von etwa 150 Metern unterhalb der beiden mineralisierten Abschnitte.



## [Übereinstimmende Aufladbarkeits- und Widerstandsanomalie im Abschnitt A-J](#)

An der Oberfläche kommen disseminierte Sulfide innerhalb von Gesteinsgängen und Zungen von alteriertem porphyrischem Intrusivgestein vor, die das nach Norden abfallende Band aus Listwänt sowohl durchschneiden als auch darunter liegen. Die große Aufladbarkeitsanomalie könnte eine bedeutsame Mineralisierung innerhalb eines großen Intrusivkörpers widerspiegeln und die ursächliche Quelle der Mineralisierung an der Oberfläche sein.

*President* und *CEO* George Sookochoff sagte: „Die historischen Goldschürfer haben eine umfassende Menge Gold und Silber von relativ oberflächennahen Untertageminen abgebaut. Unsere jüngsten *LiDAR*-, magnetischen und 3-D-IP-Untersuchungen haben ein umfassendes Ziel 150 Meter unterhalb ihrer Minen beschrieben, das die Quelle des Goldes sein könnte, das sie an der Oberfläche abgebaut haben.“

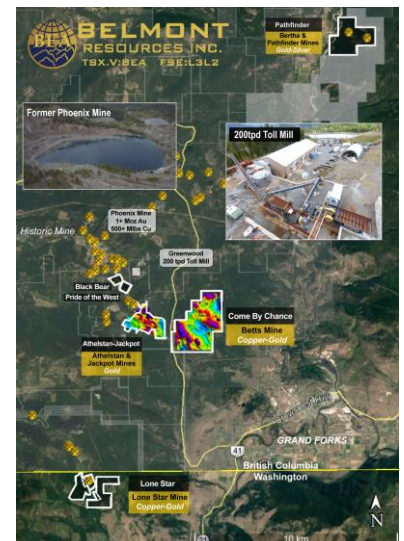
**„Aber letztendlich werden es die Bohrungen zeigen und dazu sind wir nun bereit!“**

### Über Belmont Resources Inc.

Belmont Resources ist ein Junior-Bergbauunternehmen, das sich mit dem Erwerb vormals produzierender Gold-Kupfer-Mineralkonzessionsgebiete in den äußerst vielversprechenden Greenwood-Republic-Abbaugebieten beschäftigt. Belmont setzt neue Explorationstechnologien sowie neue geologische Modellierungen ein, um gold- und kupfermineralisierte Zuleitungssysteme zu den relativ oberflächennahen historischen Minen zu identifizieren.

Das Projektportfolio des Unternehmens beinhaltet folgende Konzessionsgebiete:

- **Goldminen Athelstan & Jackpot** (Konzessionsgebiet Athelstan-Jackpot - 100 %)
- **Gold-Silberminen Bertha & Pathfinder** (Konzessionsgebiet Pathfinder - 100 %).
- **Kupfer-Goldmine Betts** (Konzessionsgebiet Come By Chance - 100 %)
- **Kupfer-Goldmine Lone Star** (Konzessionsgebiet Lone Star - Absichtserklärung)



[Karte der Konzessionsgebiete von Belmont](#)

### Qualifizierter Sachverständiger

Linda Caron, M.Sc., P.Eng., ist die qualifizierte Sachverständige im Sinne von National Instrument 43-101, welche die technischen Inhalte dieser Pressemitteilung überprüft und genehmigt hat.

FÜR DAS BOARD OF DIRECTORS:

**„George Sookochoff“**

George Sookochoff, CEO/President

Kontakt: George Sookochoff, President & CEO  
E-Mail: [george@belmontresources.com](mailto:george@belmontresources.com)

Suite 600 - 625 Howe Street,  
Vancouver, B.C. V6C 2T6  
Tel: 604-683-6648

Die TSX Venture Exchange und deren Regulierungsorgane (in den Statuten der TSX Venture Exchange als Regulation Services Provider bezeichnet) übernehmen keinerlei Verantwortung für die Angemessenheit oder Genauigkeit dieser Pressemitteilung.

Diese Pressemitteilung kann zukunftsgerichtete Aussagen beinhalten, die möglicherweise auch diverse Risiken und Unsicherheiten in sich bergen. Sie basieren auf Annahmen und Einschätzungen der Unternehmensleitung im Hinblick auf zukünftige Ereignisse oder Ergebnisse und könnten sich aufgrund von Explorationsergebnissen oder anderen Risikofaktoren, die nicht im Einflussbereich des Unternehmens liegen, als falsch erweisen. Zu den zukunftsgerichteten Aussagen in dieser Pressemitteilung zählen auch Aussagen zu einer möglichen Kapitalbeschaffung und der Exploration in unseren Konzessionsgebieten. Die tatsächlichen Ereignisse oder Ergebnisse könnten sich erheblich von den zukunftsgerichteten Aussagen und Erwartungen des Unternehmens unterscheiden. **Zu diesen Risiken und Unsicherheiten zählen unter anderem: dass wir möglicherweise nicht in der Lage sein werden, die notwendigen behördlichen Genehmigungen einzuholen; dass wir möglicherweise die notwendigen Mittel nicht aufbringen können; dass die Abschlusskonditionen der Transaktion nicht erfüllt werden können; dass es uns nicht möglich ist, 2020 ein Explorationsprogramm zu organisieren oder durchzuführen; sowie andere Risiken, die sich für ein Mineralexplorations- und -erschließungsunternehmen ergeben könnten.** Diese zukunftsgerichteten Aussagen gelten zum Zeitpunkt dieser Pressemitteilung und das Unternehmen ist nicht verpflichtet, diese zukunftsgerichteten Aussagen bzw. die Gründe für die Abweichung der tatsächlichen Ergebnisse von den Erwartungen zu aktualisieren, es sei denn, dies wird von den geltenden Gesetzen gefordert.

Die Ausgangssprache (in der Regel Englisch), in der der Originaltext veröffentlicht wird, ist die offizielle, autorisierte und rechtsgültige Version. Diese Übersetzung wird zur besseren Verständigung mitgeliefert. Die deutschsprachige Fassung kann gekürzt oder zusammengefasst sein. Es wird keine Verantwortung oder Haftung für den Inhalt, die Richtigkeit, die Angemessenheit oder die Genauigkeit dieser Übersetzung übernommen. Aus Sicht des Übersetzers stellt die Meldung keine Kauf- oder Verkaufsempfehlung dar! Bitte beachten Sie die englische Originalmeldung auf [www.sedar.com](http://www.sedar.com), [www.sec.gov](http://www.sec.gov), [www.asx.com.au/](http://www.asx.com.au/) oder auf der Firmenwebsite!